

Diagnosi Differenziale in Dermatologia Pediatrica

Cilindri cornei/Lendini.

I cilindri cornei sono strutture cheratiniche tubulari, residuo delle guaine epiteliali che avvolgono il capello nel canale del pelo all'interno della cute: eccezionalmente possono persistere intorno ad esso anche dopo la sua fuoriuscita dalla cute stessa. I cilindri cornei, che si incontrano talora in bimbi sani nel primo decennio di vita, devono essere differenziati dalle lendini della pediculosi del capo.

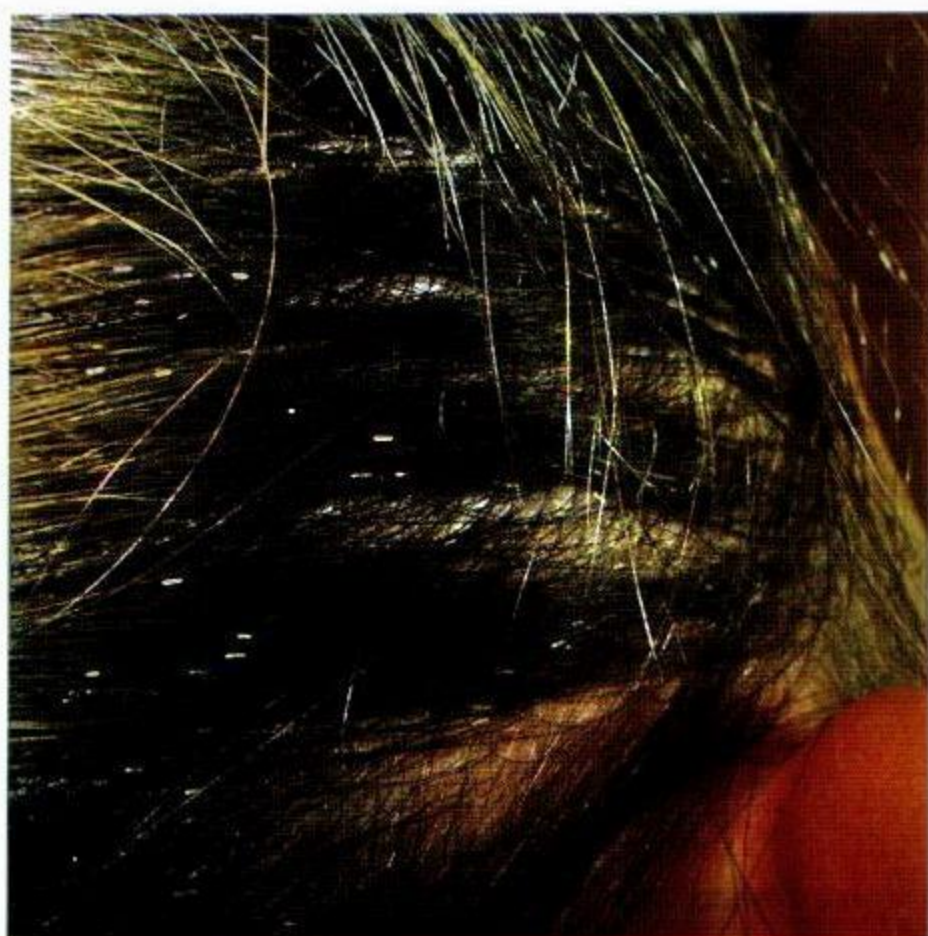


Fig. 1: Cilindri cornei.



Fig. 2: Lendini disabitate.

La ragazzina di sette anni della Fig. 1 presentava un numero elevato di cilindri, per giunta in sede retroauricolare, tanto che la maestra aveva richiesto una visita medica.

Perfino l'esame obiettivo dermatologico poneva qualche dubbio perché in alcuni dei capelli esaminati i cilindri opponevano resistenza alla trazione lungo l'asse longitudinale del capello (test di arresto positivo), alla pari di quanto avviene con le lendini. Unico elemento di distinzione morfologica rispetto alle lendini era la forma cilindrica ed una lunghezza differente tra i cilindri stessi.



Fig. 3: Test di arresto.

Test di arresto (Fig. 3): si tende il capello con il frammento sospetto tra le dita della mano sinistra e poi si prende il frammento con le dita della mano destra. Se oppone resistenza alla trazione lungo l'asse longitudinale del capello (test di arresto positivo), è una lendine, perché solo questa ha un cemento di ancoraggio che si oppone validamente allo scivolamento lungo il fusto; con questa manovra, invece, il cilindro scivola.

DIAGNOSI DERMOSCOPICA

Il dubbio diagnostico riguardante i frammenti biancastri dei capelli nella ragazzina di sette anni della Fig. 1 si chiariva inconfutabilmente con l'osservazione a 30x (dermoscopio + macchina fotografica digitale) dei suoi capelli. Al dermoscopio (Fig. 4) i frammenti biancastri presentavano un aspetto cilindrico a manicotto e non l'aspetto tipico a goccia della lendine, confermando il sospetto clinico di cilindri.



Fig. 4: Cilindri cornei, 30x.

Il cilindro corneo (Fig. 5) avvolge a manicotto il capello, mentre la lendine aderisce solo su un lato al capello come "una bandiera sull'asta". La lendine vitale (Fig. 6b) è una struttura composta da opercolo, camera embrionale e manicotto di ancoraggio; la lendine disabilitata (Fig. 6a), biancastra, non ha opercolo.

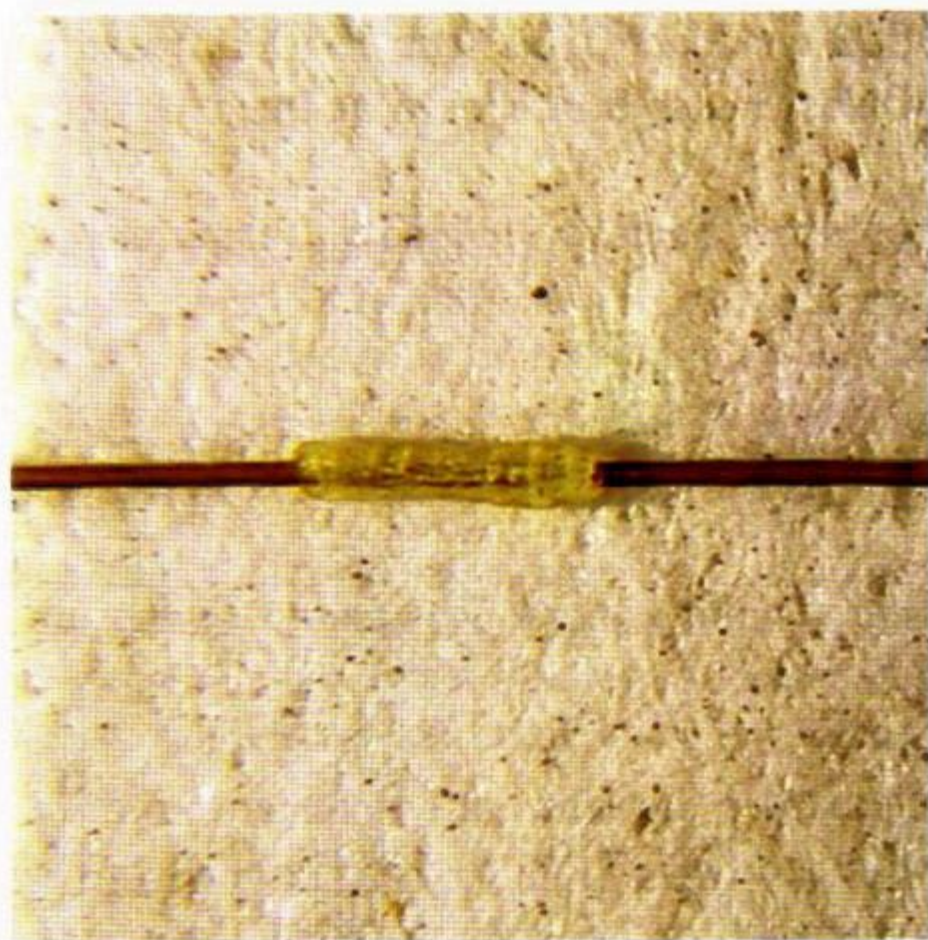


Fig. 5: Cilindro corneo.



Fig. 6: Lentine disabilitata (a), lendine vitale (b).

CONCLUSIONI

- 1- I cilindri sono di lunghezza differente tra loro e normalmente scivolano sul capello.
- 2- In alcuni casi il test di arresto può non essere dirimente perché alcuni cilindri possono essere aderenti, simulando il comportamento della lendine.
- 3- L'osservazione col dermoscopio però risolve ogni dubbio, data la peculiarità morfologica delle lentine di pidocchio.